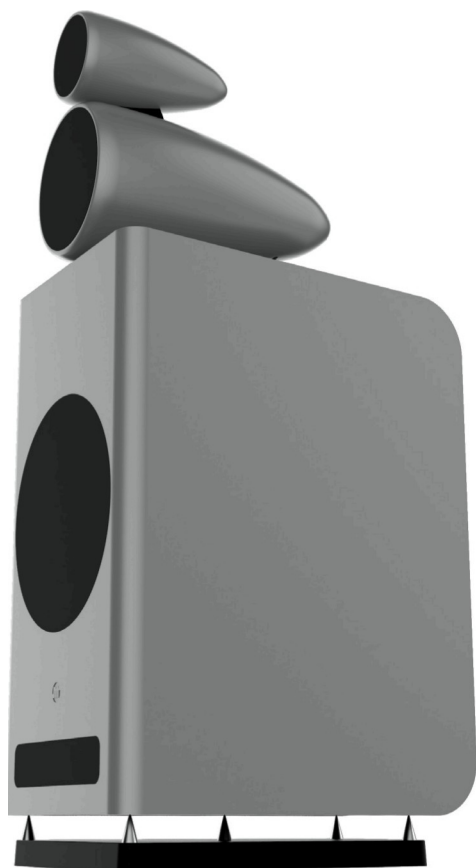


JEAN-MARIE REYNAUD ADARA

... la suite !

PAR BENJAMIN BOUCAUT

Pour clôturer clignement notre test des JMR Adara paru dans notre dernier numéro, nous vous proposons un petit panorama technique comprenant les mesures, ainsi qu'un témoignage de leur concepteur, Jean-Claude Reynaud, qui apporte un éclairage complémentaire sur ce fantastique projet



“ Lors du Festival Son & Image 2015, nous présentions le prototype « 0 » du nouveau concept Adara. De nombreux détails esthétiques notamment restaient encore à peaufiner. Nous sommes très satisfaits des retours que nous avons eus lors de cette toute première apparition publique, et ce même si le système n'avait pas encore atteint son plein potentiel (il n'avait fonctionné que quelques dizaines d'heures seulement). Comme tous les ans, le festival organise un vote pour élire les meilleurs produits dans diverses catégories. A notre très grande satisfaction, Adara à obtenu le premier prix ou « Masterpiece 2015 » pour :

**Le meilleur son
Le prix de la presse étrangère**

On ne peut que se réjouir d'un début aussi prometteur et ces premières récompenses sont particulièrement importantes car elles sont attribuées par le public, mais également par la presse et les professionnels.

L'annonce de cette nouveauté a largement été relayée sur les réseaux sociaux, sur de nombreux sites Internet, blogs et forums, preuve qu'une création JMR de cette importance suscite l'intérêt et la curiosité. Les commentaires furent très élogieux, Adara fut élu meilleure écoute du salon à de nombreuses reprises.

Il faut également saluer l'excellent travail journalistique effectué par la rédaction de VUMètre. En effet nous avons eu de très bon échos de l'article paru dans le N°2 de décembre 2015. La nouvelle approche que propose VUMètre bouscule un peu l'ordre établi dans la presse spécialisée traditionnelle. Nous ne pouvons qu'adhérer à ce nouveau concept nous tournant nous aussi vers l'avenir avec ce nouveau système.

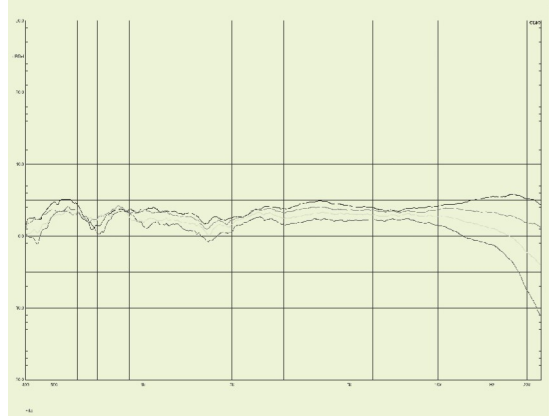
Que s'est-il passé depuis ?

Nous avons organisé chez notre revendeur de Lyon, Pierre Martin de Sonatine, un week-end de présentation d'Adara dans son très bel auditorium. Je dois avouer que sa grande pièce d'environ 60 m² offrant une hauteur sous plafond de 4 m nous a permis de tirer le plein potentiel de ce système hors norme. L'accueil du public a été plus que positif et beaucoup de personnes se sont déplacés pour l'événement. Les réactions des audiophiles présents étaient sans équivoque, ils ont unanimement reconnu l'avancée qualitative que permettent les procédés employés et ils ont salué la pertinence de nos choix techniques. Certains d'entre eux sont restés plusieurs heures, égrainant les morceaux judicieusement choisis par Pierre Martin, qui proposaient un panel de sons très variés dans tous les styles musicaux. Le public nombreux a pu apprécier l'incroyables étendue des capacités de ce système. Résultat : 3 exemplaires ont été vendus dans le week-end et notre revendeur a lui aussi commandé sa paire de démo... On ne saurait rêver mieux !

Avec presque 50 ans d'existence, l'entreprise JMR reste avant tout artisanale, le développement d'un tel système représente à notre échelle un investissement très important. Il était impératif pour moi qu'Adam ne soit pas qu'un produit exceptionnel, un exercice de style unique, mais bien un produit correspondant aux attentes de mélomanes extrêmement exigeants. Ces premières commandes me confortent dans ma vision d'avenir et témoignent que le marché est mûr pour ce type de système complet. Le pari est donc d'ores et déjà gagné et notre nouveau défi à relever sera de livrer dans les meilleurs délais ces 4 systèmes à leurs propriétaires impatients.

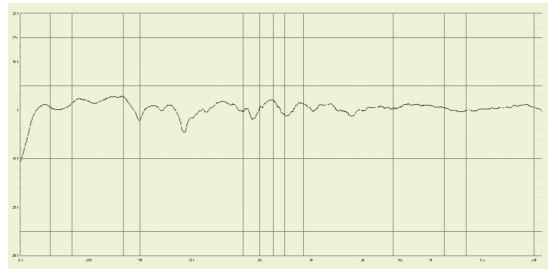


Le boîtier Adara.



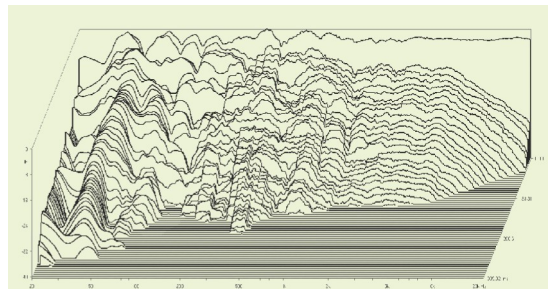
Courbes de directivité 0,15°, 30°, 45°

Affaiblissement très progressif en dehors de l'axe, sans accident, laissant présager une parfaite stabilité de l'image stéréo. Les formes du coffret avec un minimum de bafflage autour du haut parleur, évitent les réflexions parasites et les accidents de bord.



Courbe de réponse en fréquence

Remarquable étendue et linéarité de la courbe de réponse (sur + ou -3 db) dès 18 Hz, parfaite mise en phase, on ne peut que constater toute la maîtrise et le savoir faire sur une telle conception.



Courbes waterfall

Amortissement ultra rapide avec une maîtrise des ondes stationnaires, d'où l'intérêt des systèmes et principes d'absorption progressive et de jonction des différents éléments.



Le boîtier Voce.

Nous avons donc mis en œuvre leur fabrication et nous espérons livrer la paire « 01 » à la fin du mois de février.

Adara est un marqueur important pour JMR, elle trace une nouvelle voie, préfigure une nouvelle gamme de produits intégrant l'ensemble des maillons de la chaîne audio et utilisant le meilleur des nouvelles technologies numériques.

A ce titre, comme nous l'annonçons déjà au salon, sa toute petite sœur « Voce » sera commercialisée au printemps et proposera le même concept, mais à un prix bien plus accessible puisqu'il devrait se situer autour de 10 000 euros pour le système de base avec de nombreuses options possibles. Il était primordial pour moi de pouvoir proposer au plus grand nombre les progrès patents que permettent ces nouveaux procédés numériques. Voce offrira les mêmes fonctionnalités de connectivité qu'Adara dans une petite enceinte bibliothèque entièrement nouvelle (tous nouveaux HP et architecture exclusive). Elle utilise le même DSP qu'Adara, ainsi que certains procédés de transmission du signal. Ses performances sont incroyables et son design résolument moderne. Elle fonctionnera à merveille dans des pièces de taille réduite ou moyenne. Son pied fait partie intégrante du système puisqu'il accueille toute la partie électronique. Son boîtier déporté pourra recevoir toutes les sources analogiques et numériques audio ainsi que le réseau. Comme pour Adara, elle sera livrée avec l'intégralité du câblage propriétaire nécessaire à sa mise en œuvre.

Ces nouveaux systèmes ne trahissent en rien la vision et la philosophie de notre marque, au contraire, ils sont l'aboutissement de nos recherches pour s'approcher au plus près du réalisme des timbres et de l'architecture exacte de l'image sonore.

Adara et Voce ne s'opposent pas aux produits « traditionnels » JMR, bien au contraire, car elles leurs font déjà bénéficier de toutes les recherches et les techniques développées durant leur longue genèse. De nombreuses avancées techniques sur

les haut-parleurs, les charges et matériaux sont déjà incluses dans nos développements les plus récents (Euterpe Suprême, Orfeo Suprême V2 notamment).

Cette nouvelle gamme de produits viendra en addition des modèles existants qui continueront d'évoluer. Nous sommes parfaitement conscients que le marché des audiophiles n'est pas encore entièrement acquis à la cause des systèmes dits « actifs » et que beaucoup d'entre eux veulent continuer d'élaborer les assemblages et les réglages qui illustrent leur passion pour le son.

Je suis convaincu que l'avenir de notre métier réside dans ce type de système et que nos choix sont pertinents, ils tracent la voie de notre futur qui se conjugue déjà au présent... c'est ma promesse !»

